

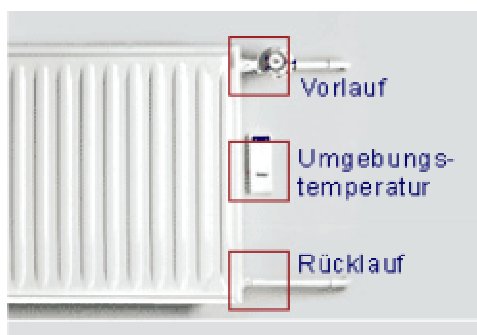
EXATRON® 2



Leistungsmerkmale

Der EXATRON® 2 ist die konsequente Weiterentwicklung eines der ersten elektronischen Heizkostenverteiler. Seine Entwicklung wurde durch das Bundesforschungsministerium gefördert.

Sein 3-Fühler-System besitzt je einen Sensor zur Erfassung der Vorlauf-, Rücklauf- und Umgebungstemperatur. Gemäß den DIN-Vorschriften muss der Heizkostenverteiler jeden Wärmeverbrauch erfassen.



Immer exakte Verbrauchseinheiten durch Vorlauf- / Rücklauf- und Umgebungstemperatur-Messung

Bei dem EXATRON®2-Gerät ist dies physikalisch exakt geregelt. Liegt die Temperatur des Heizkörpers 1 °C über der Raumtemperatur, wird Wärme vom Heizkörper abgegeben und auch erfasst. Sind Heizkörper- und Raumtemperatur gleich, wird keine Wärme abgegeben und das Gerät zählt auch nicht.

Im Gegensatz zur üblich angewandten "Sommerschaltung" erfasst der EXATRON®2 deswegen durchgehend den exakten Wärmeverbrauch.

Jeder HKV wird von unseren geschulten Technikern genau auf die Leistung des jeweiligen Heizkörpers (Watt) programmiert. Die drei Temperaturmesswerte werden im Mikroprozessor durch eine speziell entwickelte Formel zu einer exakten Wiedergabe des Wärmeverbrauchs verarbeitet.

Die Anzeigeeinheiten Ihrer Heizkörper werden präzise und kontinuierlich über die gut lesbare Digitalanzeige in EWE (EXATRON® - Wärmeinheiten) dargestellt.

Zum Ende des von Ihnen vorgegebenen Abrechnungszeitraums werden die verbrauchten Einheiten gespeichert und die Zählung für die nächste Periode ausgelöst. Bei Bedarf sind auch die verbrauchten Einheiten der letzten beiden Jahre im Speicher abrufbar.

Der EXATRON®2 wird nicht auf dem Heizkörper montiert; als einziger Hersteller können wir so eine Batteriebensdauer von 15 Jahren plus Reserve garantieren.

Einsatzbereich

EXATRON®2 ist universell an allen Heizkörpertypen einsetzbar. Im Gegensatz zu anderen Heizkostenverteilern ist auch an Sonderheizkörpern wie Handtuchtrocknern und Designermodellen eine Montage ohne Beschädigung garantiert.

Er misst Temperaturen am Heizkörper von 0 °C bis 130 °C. Abweichend zu vielen anderen dezentralen Systemen ist der EXATRON®2 für alle Temperaturbereiche einer Heizart einsetzbar. Durch die Art und Genauigkeit der Messung wird insbesondere bei modernen Niedertemperatur- und Brennwertheizkesseln eine besonders hohe Auflösung des Verbrauchs erreicht.

Auch bei Modernisierungen von Heizanlagen bleibt der EXATRON®2 also eine beständige Investition.

Ihre Vorteile:

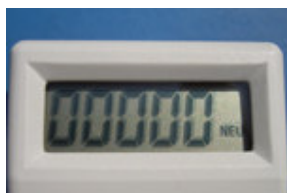
- Universelle Einsatzmöglichkeiten
- Einzigartige Präzision durch 3-Fühler-Technik
- Manipulationssicherheit
- Wirtschaftlichkeit durch extrem lange Betriebsdauer der Batterie
- Hohe Abrechnungssicherheit

Technische Daten:

Anzahl der Fühler	3
Auflösung der Anzeige	1 EWE*
Ableseklassifizierung	DIN-Gruppe A (höchste Auflösung), programmierbar
Abrechnungszeitraum Heizkörper-Wärmeleistungseingabe	Stufenlos bis 9500 Watt
Temperaturauflösung	≤ 0,1 K
Toleranz der Messwerterfassung	± 1 °C
Batterien	1 Stück Lithium 3 V
Exponent	1,03 - 1,45
Betriebsdauer der Batterie	15 Jahre plus Reserve
Temperaturmessbereich	0 - 130 °C
Schutzart	IP 31
Gehäuse	ABS
Temperatursensor	Si-PTC
Fühlerkabel / Fühlergehäuse	Batax F
Abmessungen	107 x 40 x 25 mm
Typ	E 2
DIN-Registrierung	155/93 G
HKVO-Zulassung	A 2.01/1993

* EWE = EXATRON - Wärmeeinheiten

Anzeige-Funktionen:



Neu



Alt

Am Stichtag der Abrechnungsperiode wird der aktuelle Verbrauch automatisch gespeichert.

Der Verbrauch der vorletzten Abrechnungsperiode wird intern erhalten.